



# GABINETE DA PRESIDÊNCIA





DIRETORIA EXECUTIVA DE OPERAÇÕES

ESTATUTÁRIO

COMISSÃO

DEPARTAMENTO DE OPERAÇÕES

PROMOÇÃO

SUPERVISOR DE OPERAÇÕES

PROMOÇÃO

INSPETORES DE OPERAÇÕES

AGENTES DE OPERAÇÕES  
40

DEPARTAMENTO DE PLANEJAMENTO E CONTROLE

COMISSÃO

SUPERVISOR ADMINISTRATIVO DE PLANEJAMENTO

PROMOÇÃO

### PROMOÇÃO:

São cargos de Agentes de Operações, promovidos por produtividade (que tenham ou venham a ser selecionados por prova, títulos e documentos).

Inspetores : - aproveitar os já existentes ou promover dentre os existentes = SALÁRIO EQUIVALENTE 15% ACIMA DO AGENTE // 1 FISCAL A CADA 10 AGENTES.

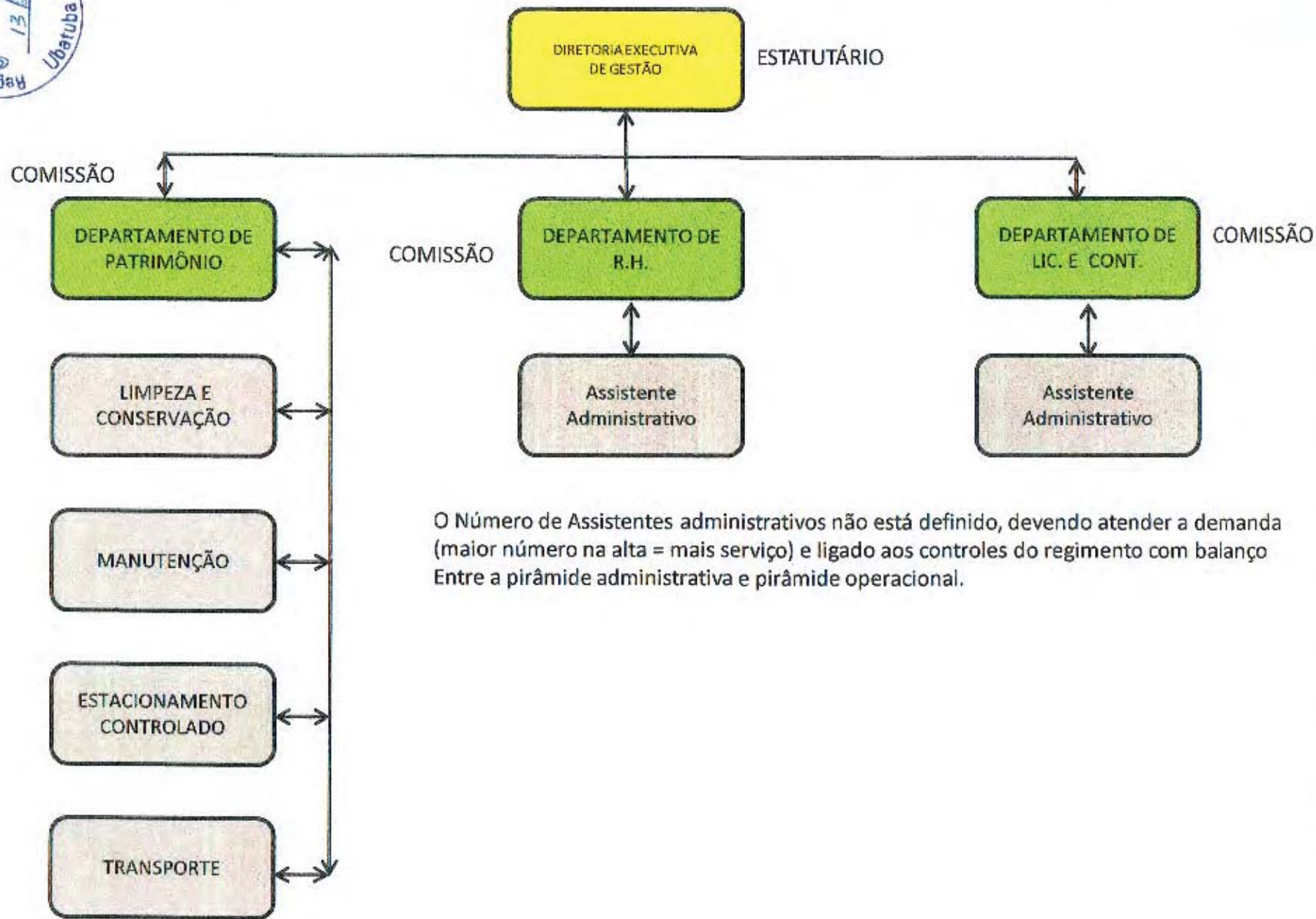
SUPERVISORES – aproveitar os já existentes ou promover dentre os existentes = SALÁRIO EQUIVALENTE A 30% ACIMA DO AGENTE // 1 SUPERVISOR PARA CADA 2 FISCAIS.

OBS: O supervisor administrativo de planejamento está fora do cálculo acima, porém, Terá o mesmo salário.

Os cargos de Inspetores e Supervisores equivalem a Função de Confiança, ou seja: salário do agente de Operações mais gratificação de 15% ou 30%







O Número de Assistentes administrativos não está definido, devendo atender a demanda (maior número na alta = mais serviço) e ligado aos controles do regimento com balanço Entre a pirâmide administrativa e pirâmide operacional.